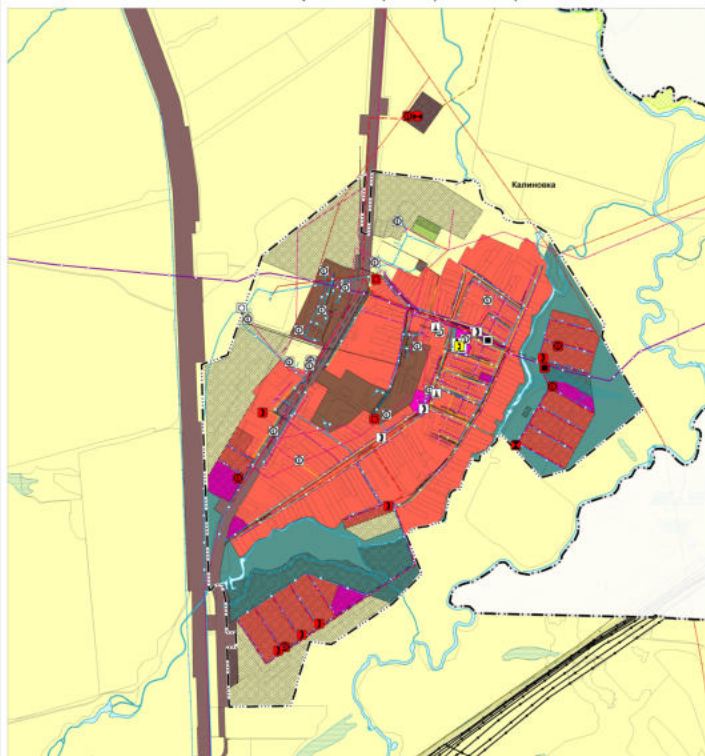


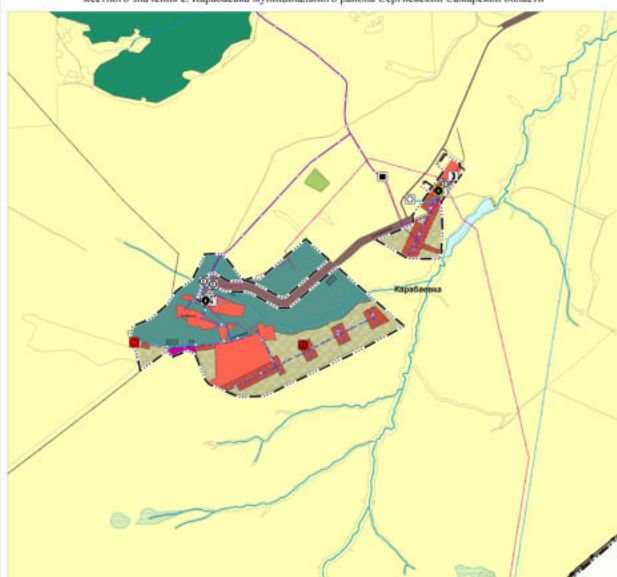


Карта планируемого размещения объектов инженерной инфраструктуры местного значения сельского поселения Калиновка муниципального района Сергиевский Самарской области

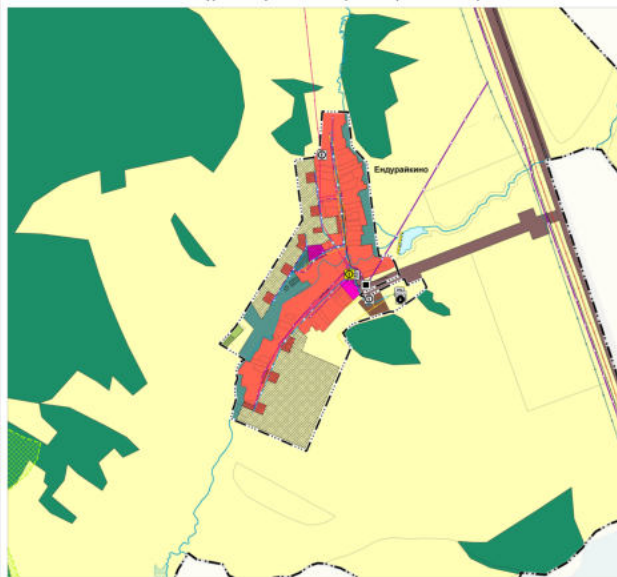
Карта планируемого размещения объектов инженерной инфраструктуры
местного значения с. Калиновка муниципального района Сергиевский Самарской области



Карта планируемого размещения объектов инженерной инфраструктуры
местного значения с. Карабаевка муниципального района Сергиевский Самарской области



Карта планируемого размещения объектов инженерной инфраструктуры
местного значения с. Ендурайино муниципального района Сергиевский Самарской области



- Условные обозначения**
- Границы административных территорий:
Муниципальный район Сергиевский Самарской области
- Границы сельского поселения
— Границы местного значения
— Водохозяйственный объект
- Цели и виды землепользования:**
 (Зеленый квадрат) Жилое земл.
 (Розовый квадрат) Общественно-деловые земл.
 (Фиолетовый квадрат) Производственные земл., земл. инженерной и транспортной инфраструктуры.
 (Коричневый квадрат) Промышленность земл.
 (Оливковый квадрат) Земл. сельскохозяйственного назначения.
 (Синий квадрат) Земл. рекреационного назначения.
 (Темнозеленый квадрат) Земл. лесной.
 (Светлозеленый квадрат) Земл. сельскохозяйственного назначения.
 (Желтый квадрат) Объекты культурного наследия и инженерной инфраструктуры.
 (Серый квадрат) Земельные участки.
- Объекты и территории:**
 (Круг с буквой С) Территория сформированного поселения.
 (Круг с буквой П) Земл. урегулирование (ЗУ).
- Транспортные объекты:**
 (Синяя линия) Дорога общего пользования.
 (Красная линия) Дорога местного значения.
 (Оранжевая линия) Дорога местного значения.
 (Фиолетовая линия) Магистральные трубопроводы для транспортировки газов и сжиженных углеводородных газов.
- Объекты инженерной инфраструктуры:**
 (Черная линия) Магистральные трубопроводы.
 (Квадрат) Объекты объектов в транспортной сети.
- Средства массовой информации:**
 (Квадрат) Плечи регулировщика светофора (СРП).
 (Квадрат) Регулируемые дорожные знаки (регулируемые знаки).
- Инженерная инфраструктура:**
 (Квадрат) Газовый распределительный высоковольтный узел.
 (Квадрат) Газовый распределительный низковольтный узел.
 (Квадрат) Объекты объектов в транспортной сети и инженерной инфраструктуре.
- Объекты инженерной инфраструктуры:**
 (Буква А) Жилое здание.
 (Буква А) Трубопроводы инженерной инфраструктуры.
- Объекты инженерной инфраструктуры:**
 (Квадрат) Инженерный сооружение (техническое сооружение).
 (Квадрат) Объекты инженерной инфраструктуры.
- Объекты инженерной инфраструктуры:**
 (Буква А) Объекты инженерной инфраструктуры.
 (Буква А) Объекты инженерной инфраструктуры.
- Объекты инженерной инфраструктуры:**
 (Буква А) Объекты инженерной инфраструктуры.
 (Буква А) Объекты инженерной инфраструктуры.
- Объекты инженерной инфраструктуры:**
 (Буква А) Объекты инженерной инфраструктуры.
 (Буква А) Объекты инженерной инфраструктуры.
- Объекты инженерной инфраструктуры:**
 (Буква А) Объекты инженерной инфраструктуры.
 (Буква А) Объекты инженерной инфраструктуры.
- Объекты инженерной инфраструктуры:**
 (Буква А) Объекты инженерной инфраструктуры.
 (Буква А) Объекты инженерной инфраструктуры.
- Объекты инженерной инфраструктуры:**
 (Буква А) Объекты инженерной инфраструктуры.
 (Буква А) Объекты инженерной инфраструктуры.
- Объекты инженерной инфраструктуры:**
 (Буква А) Объекты инженерной инфраструктуры.
 (Буква А) Объекты инженерной инфраструктуры.
- Объекты инженерной инфраструктуры:**
 (Буква А) Объекты инженерной инфраструктуры.
 (Буква А) Объекты инженерной инфраструктуры.
- Объекты инженерной инфраструктуры:**
 (Буква А) Объекты инженерной инфраструктуры.
 (Буква А) Объекты инженерной инфраструктуры.

 Организация	2022 г.	Подпись: _____ Должность: _____
	2022 г.	Подпись: _____ Должность: _____
01.0000.000.000.000		